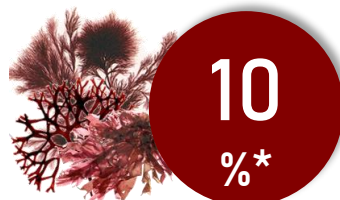
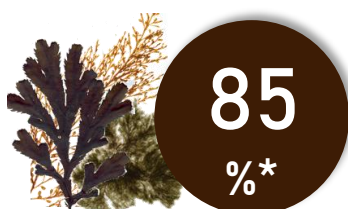


AGON - BLAINVILLE

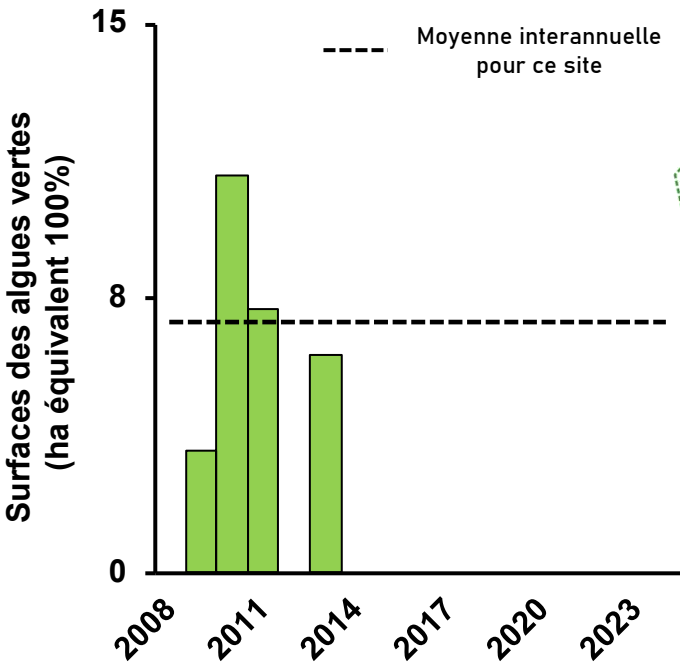


Quelques dépôts d'algues brunes ont été observés au cours de la saison au niveau des bancs sableux à la sortie de l'estuaire de La Sienne. En bas d'estran au niveau de Coutainville, un amas d'algues brunes filamenteuses (type *Chorda filum*) est fixé sur le sédiment. Localement, au niveau des cales d'accès à la plage, des dépôts d'algues peuvent s'accumuler mais d'apparence bruns (débris de fucales) avec peu d'algues vertes (principalement filamenteuses).



HISTORIQUE DES SURFACES D'ÉCHOUAGES

Sur le littoral normand, le suivi des échouages d'algues vertes (de type ulves) est réalisé depuis 2008. Le site d'Agon-Blainville a été touché par des échouages d'algues vertes sur 4 années au cours du suivi. Très peu d'algues vertes ont été observées depuis 2013.



FRÉQUENCE D'OCCURRENCE DES ÉCHOUAGES

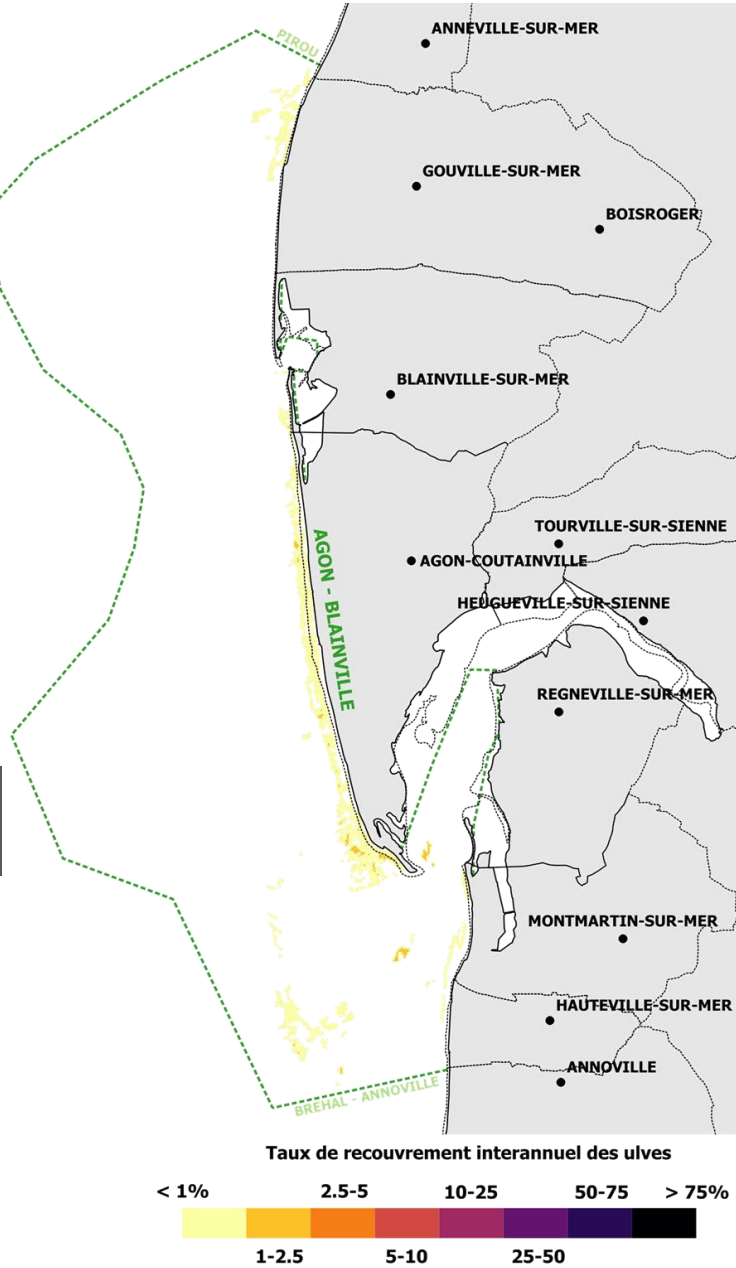
Dans le cadre du RCS (Réseau de Contrôle et de Surveillance), le littoral normand est survolé lors de 3 inventaires en mai, juillet et septembre. Lors d'un inventaire, un site est classé comme concerné par des échouages d'algues vertes lorsque les dépôts sont visibles sur les photographies aériennes et lorsque les observations de terrain attestent d'une proportion d'ulves supérieure à 30 % dans l'échouage.

5

sur un total de 51 inventaires
(3 inventaires par an depuis 2008)

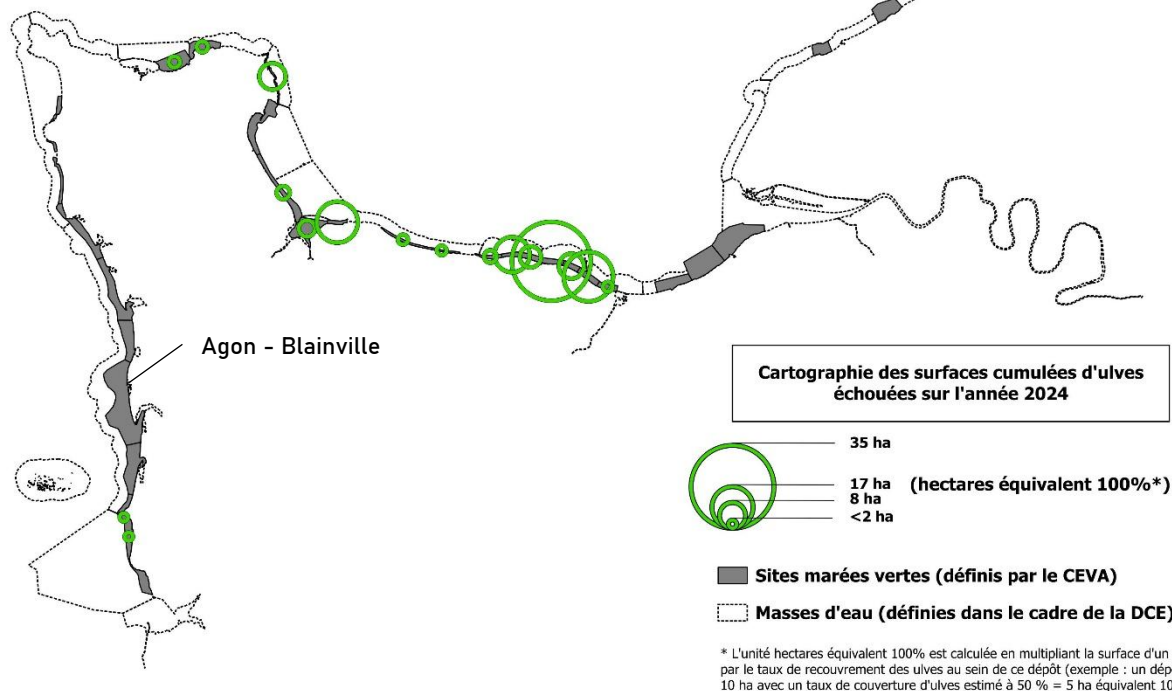
LOCALISATION DES DÉPÔTS

La cartographie de la fréquence des dépôts d'algues vertes a été réalisée à partir de l'historique (depuis 2008) de la localisation des échouages d'algues, et des taux de recouvrement des ulves pour chacun des dépôts observés.



PROPORTION DES ÉCHOUAGES D'ALGUES VERTES

Les côtes ouest de la Manche sont rarement touchées par des échouages importants d'algues vertes. Cependant localement, des échouages d'autres types d'algues peuvent être observés. Ces dépôts sont constitués d'un mélange d'algues rouges, vertes, brunes en proportions variables. Le site d'Agon - Blainville n'a pas été touché par des échouages d'algues vertes sur les 3 inventaires réalisés en 2024.



INDICE ECOLOGIQUE « BLOOMS DE MACROALGUES OPPORTUNISTES »

Le suivi des échouages d'algues vertes est l'un des indicateurs pour évaluer la qualité des masses d'eau côtières dans le cadre de la DCE. Le site d'Agon - Blainville appartient à la masse d'eau FRHC03 (Ouest Cotentin), dont l'indice écologique pour l'indicateur DCE « Blooms de macroalgues opportunistes » a été actualisé pour l'année 2024.

