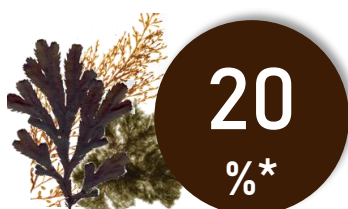
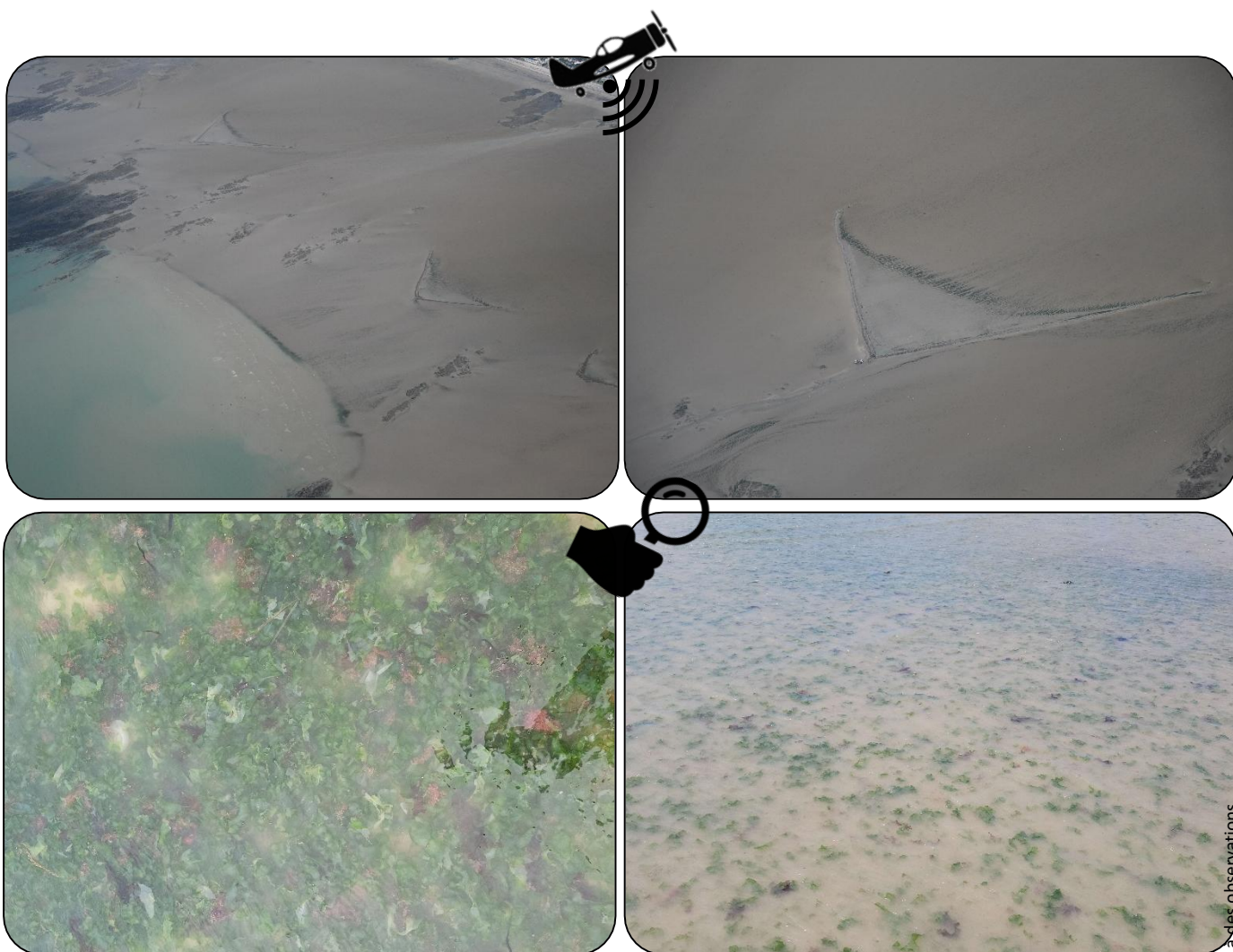


JULLOUVILLE-SAINT-PAIR



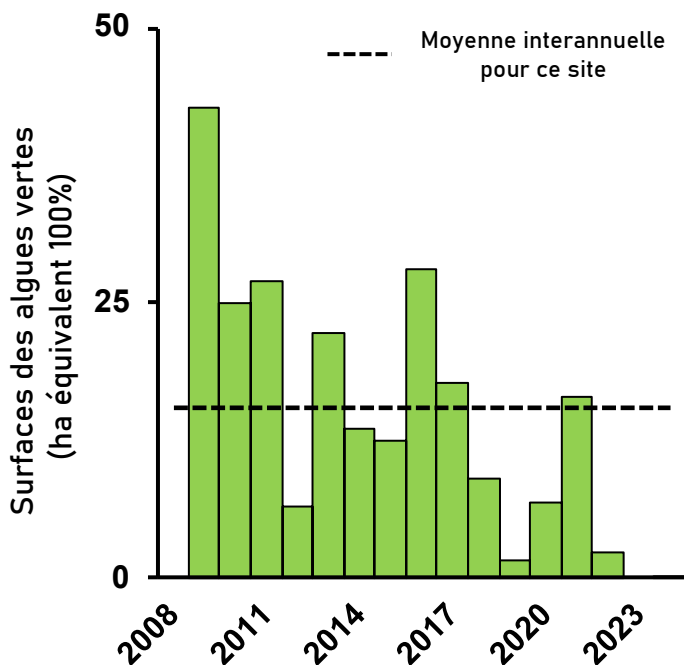
Très peu d'échouages d'algues ont été observés sur la saison 2024. Quelques dépôts composés en partie d'ulves étaient présents aux mois de juillet et septembre mais les quantités sont faibles et ne sont pas représentatives d'une réelle prolifération. Ces algues sont généralement situées dans le rideau (au bord de l'eau) ou en bas de plage.



*pourcentages moyennés par rapport à des observations ponctuelles sur le terrain d'échouages d'algues

HISTORIQUE DES SURFACES D'ÉCHOUAGES

Sur le littoral normand, le suivi des échouages d'algues vertes (de type ulves) est réalisé depuis 2008. Le site de Jullouville-Saint-Pair est régulièrement impacté par des échouages d'algues vertes avec une année record pour ce site en 2009. Néanmoins, les dépôts sont relativement diffus.



FRÉQUENCE D'OCCURRENCE DES ÉCHOUAGES

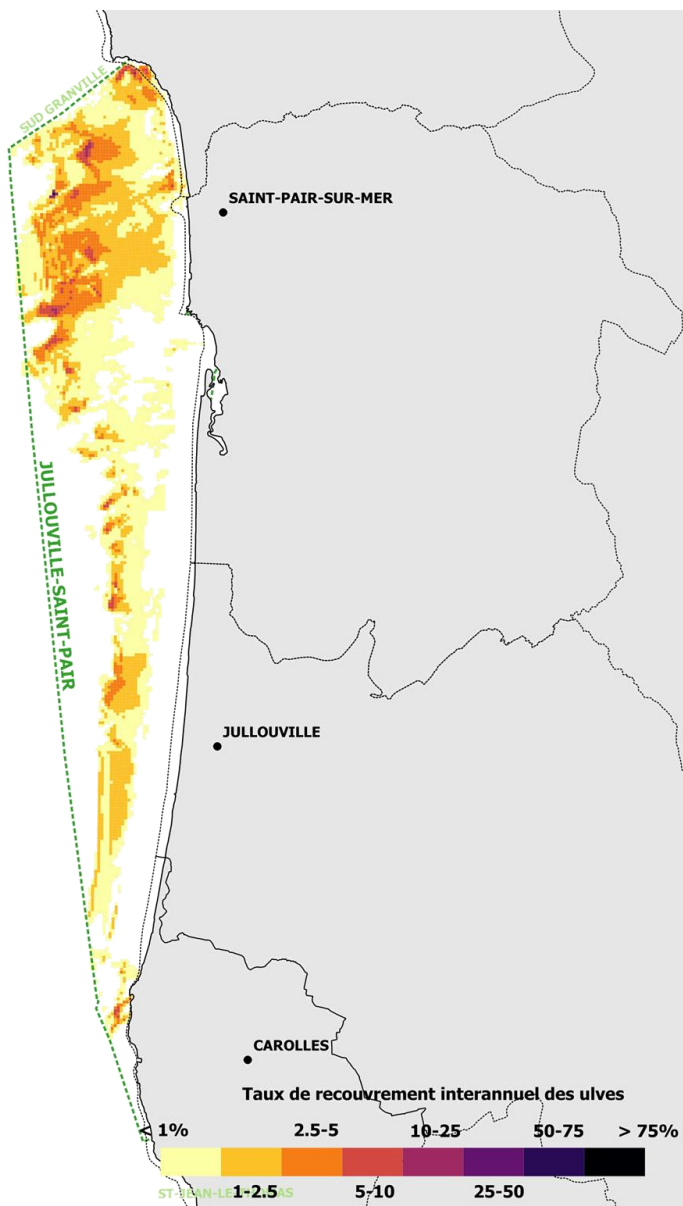
Dans le cadre du RCS (Réseau de Contrôle et de Surveillance), le littoral normand est survolé lors de 3 inventaires en mai, juillet et septembre. Lors d'un inventaire, un site est classé comme concerné par des échouages d'algues vertes lorsque les dépôts sont visibles sur les photographies aériennes et lorsque les observations de terrain attestent d'une proportion d'ulves supérieure à 30 % dans l'échouage.

32

sur un total de 51 inventaires
(3 inventaires par an depuis 2008)

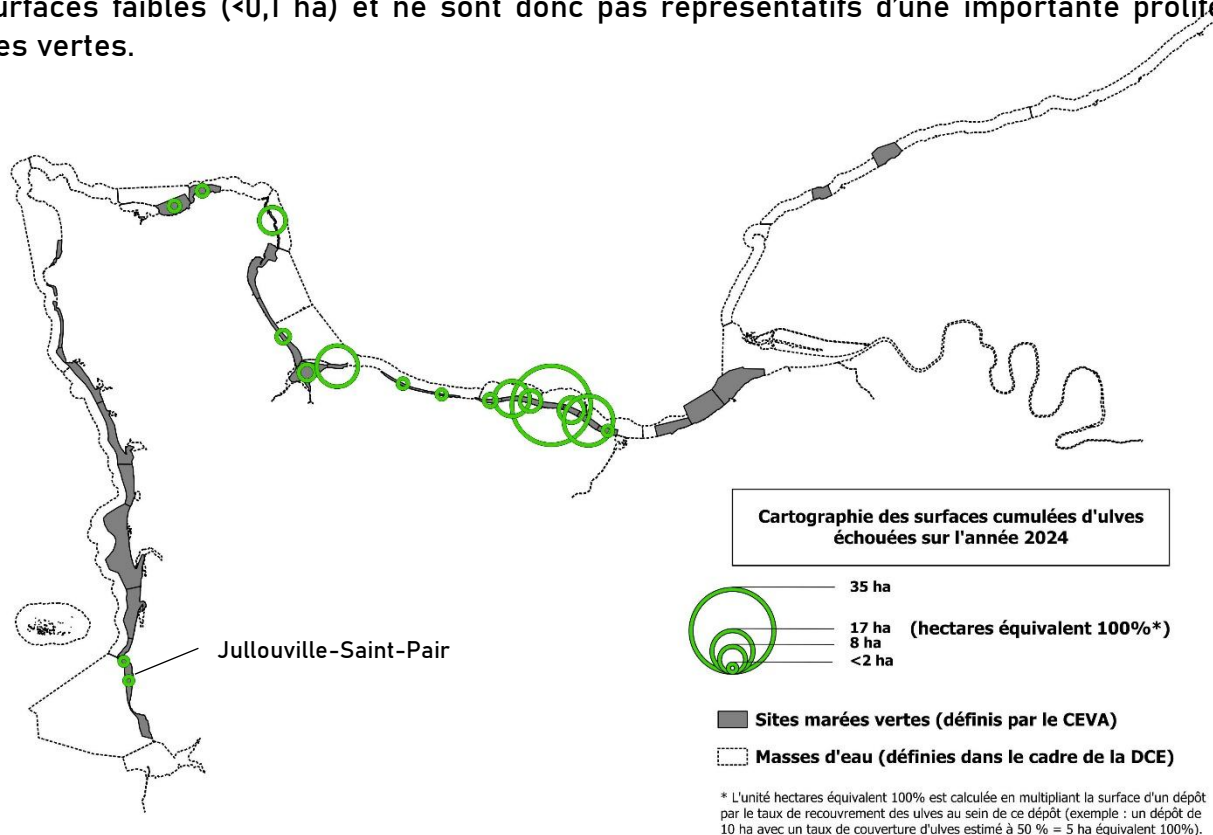
LOCALISATION DES DÉPÔTS

La cartographie de la fréquence des dépôts d'algues vertes a été réalisée à partir de l'historique (depuis 2008) de la localisation des échouages d'algues, et des taux de recouvrement des ulves pour chacun des dépôts observés.



PROPORTION DES ÉCHOUGES D'ALGUES VERTES

Les proportions des ulves observées dans les échouages aux mois de juillet et septembre sont au-dessus du seuil de 30 % pour le classement du site. Cependant, les dépôts sont diffus avec des surfaces faibles (<0,1 ha) et ne sont donc pas représentatifs d'une importante prolifération d'algues vertes.



INDICE ECOLOGIQUE « BLOOMS DE MACROALGUES OPPORTUNISTES »

Le suivi des échouages d'algues vertes est l'un des indicateurs pour évaluer la qualité des masses d'eau côtières dans le cadre de la DCE. Le site de Jullouville-Saint-Pair appartient à la masse d'eau FRHC02 (Baie du Mont-Saint-Michel - centre baie), dont l'indice écologique pour l'indicateur DCE « Blooms de macroalgues opportunistes » a été actualisé pour l'année 2024.

