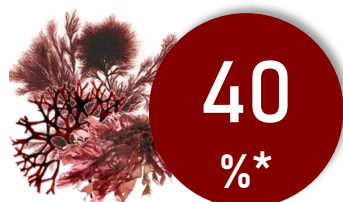
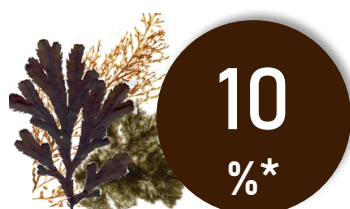
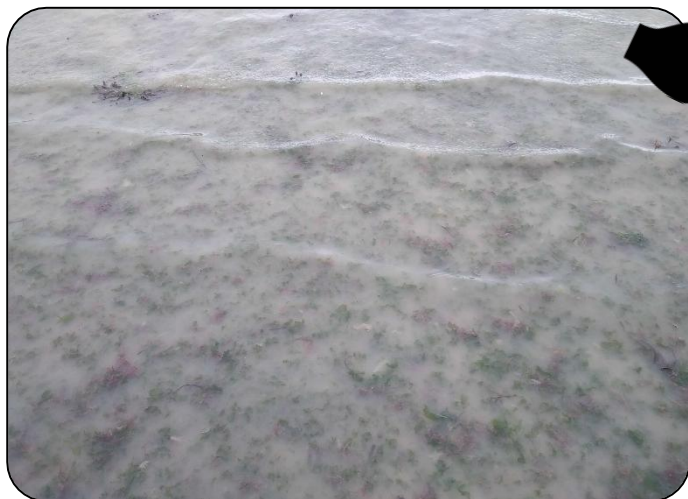


SUD GRANVILLE



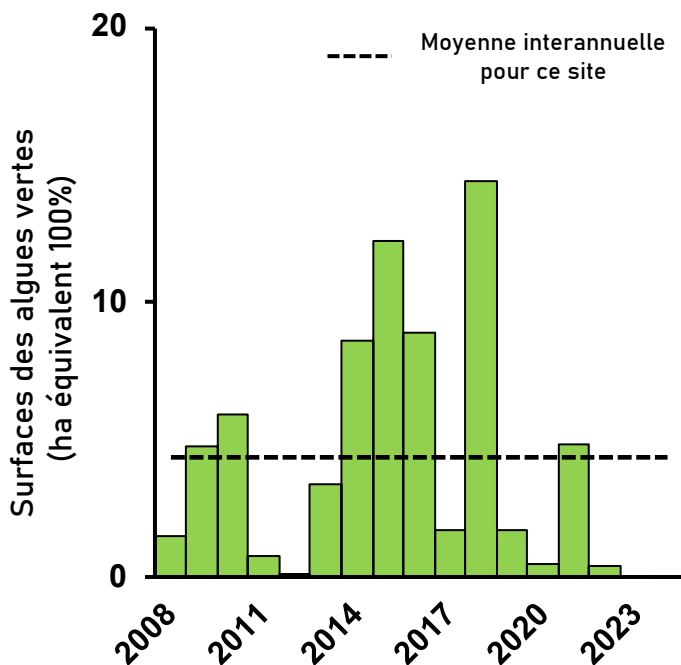
Seuls quelques dépôts d'algues au mois de juillet, contenant environ 50% d'ulves (algues vertes), ont été observés au niveau des épis des anciennes pêcheries. Aux mois de mai et septembre, aucun échouage massif d'algues n'a été repéré.



*pourcentages moyennés par rapport à des observations ponctuelles sur le terrain d'échouages d'algues

HISTORIQUE DES SURFACES D'ÉCHOUGES

Sur le littoral normand, le suivi des échouages d'algues vertes (de type ulves) est réalisé depuis 2008. Le site de Sud Granville est régulièrement impacté par des échouages d'algues vertes avec une année record en 2018 pour ce site.



FRÉQUENCE D'OCCURRENCE DES ÉCHOUGES

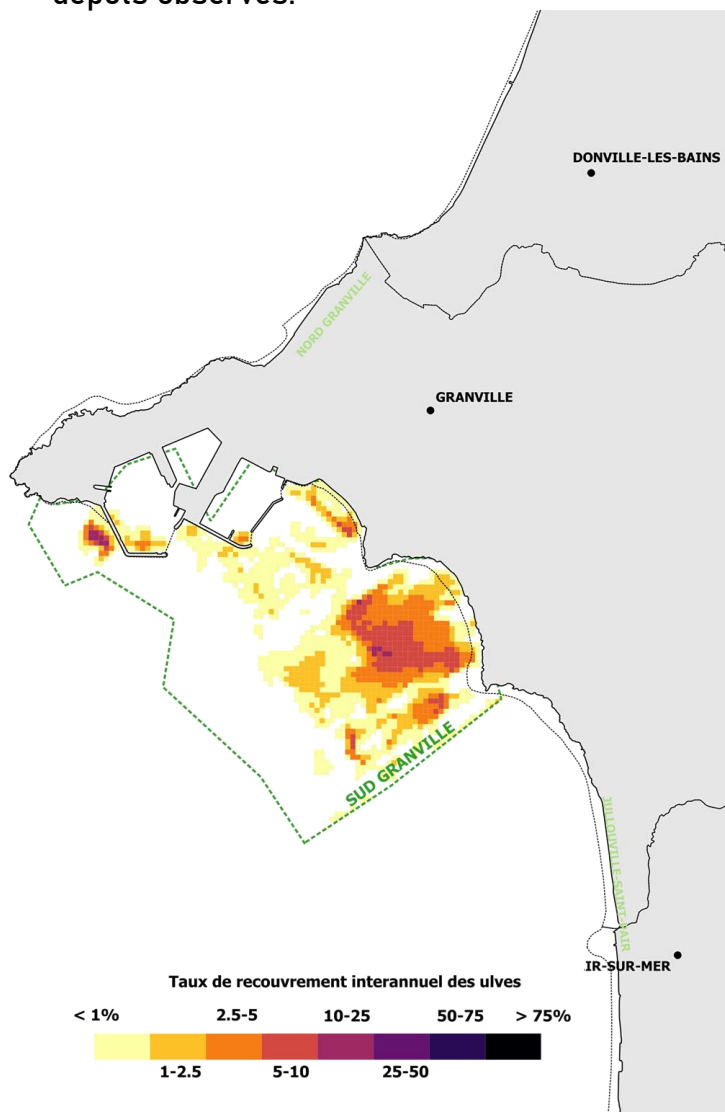
Dans le cadre du RCS (Réseau de Contrôle et de Surveillance), le littoral normand est survolé lors de 3 inventaires en mai, juillet et septembre. Lors d'un inventaire, un site est classé comme concerné par des échouages d'algues vertes lorsque les dépôts sont visibles sur les photographies aériennes et lorsque les observations de terrain attestent d'une proportion d'ulves supérieure à 30 % dans l'échouage.

26

sur un total de 51 inventaires
(3 inventaires par an depuis 2008)

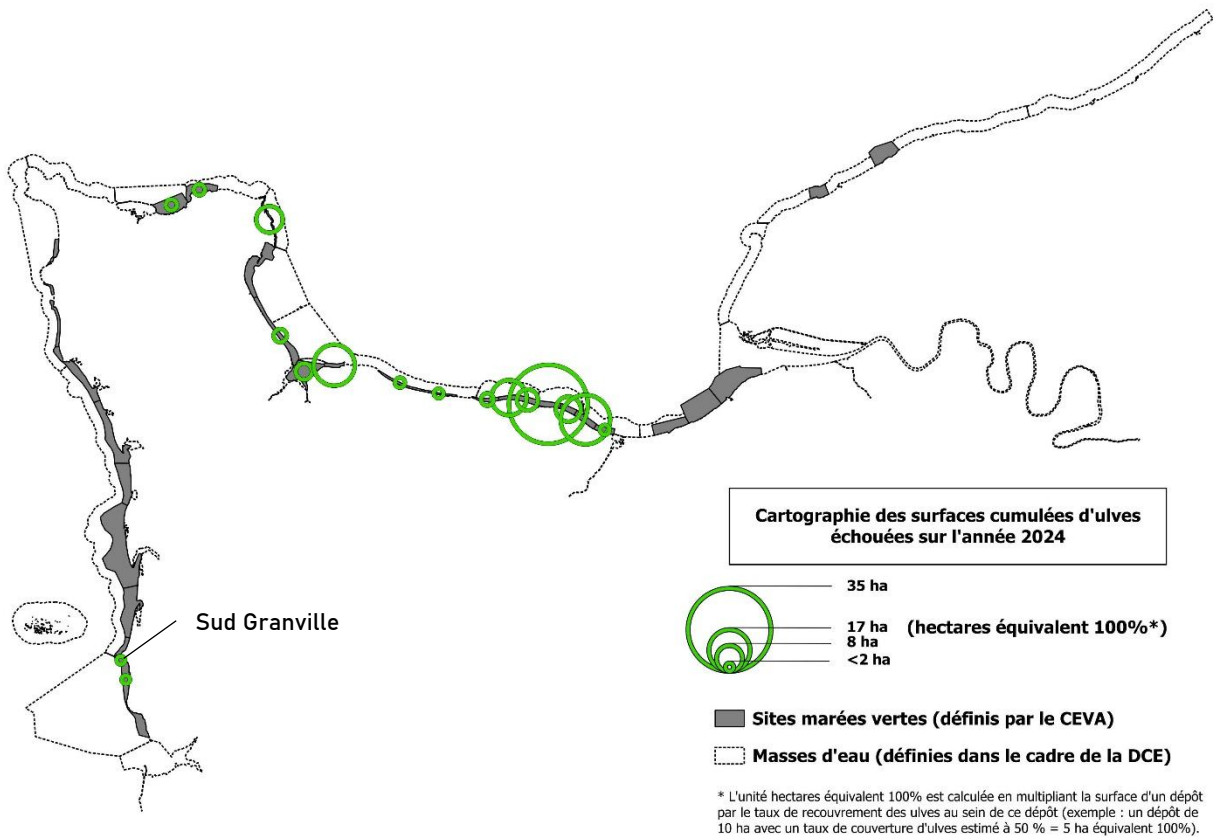
LOCALISATION DES DÉPÔTS

La cartographie de la fréquence des dépôts d'algues vertes a été réalisée à partir de l'historique (depuis 2008) de la localisation des échouages d'algues, et des taux de recouvrement des ulves pour chacun des dépôts observés.



PROPORTION DES ÉCHOUAGES D'ALGUES VERTES

Sur les 3 inventaires de 2024, seuls quelques dépôts d'algues composés en partie d'algues vertes ont été pris en compte pour une surface très restreinte (<0,1 ha).



INDICE ECOLOGIQUE « BLOOMS DE MACROALGUES OPPORTUNISTES »

Le suivi des échouages d'algues vertes est l'un des indicateurs pour évaluer la qualité des masses d'eau côtières dans le cadre de la DCE. Le site de Sud Granville appartient à la masse d'eau FRHC02 (Baie du Mont-Saint-Michel - centre baie), dont l'indice écologique pour l'indicateur DCE « Blooms de macroalgues opportunistes » a été actualisé pour l'année 2024.

