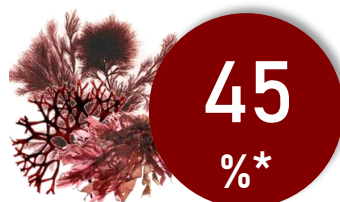
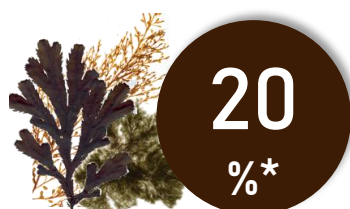
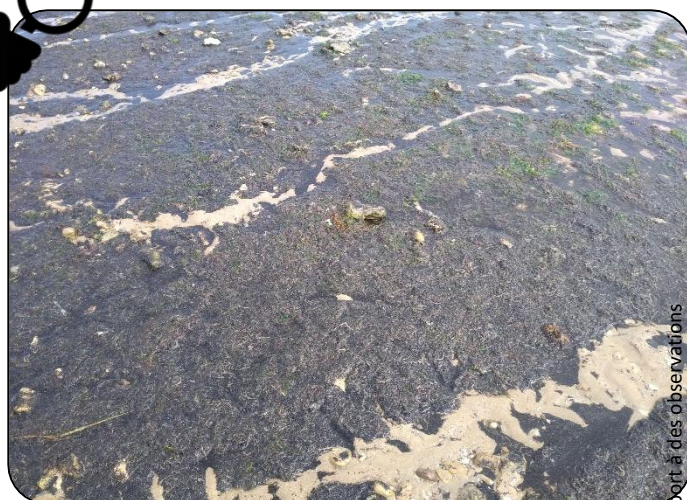


## UTAH BEACH



En début de saison, de nombreux dépôts sont observables du nord au sud du site avec des dépôts d'algues vertes plutôt localisés sur la partie sud du site. Ces dépôts sont néanmoins diffus et les algues vertes sont de forme filamenteuse. Au mois de juillet, certains dépôts sont en décomposition avec des algues (dont des ulves) dégradées, notamment au niveau de la plage des Gougins, de Ravenoville-Plage et du Hameau Mottet.

En fin de saison, les quelques dépôts observés sont majoritairement composés d'algues brunes et rouges avec très peu d'ulves.



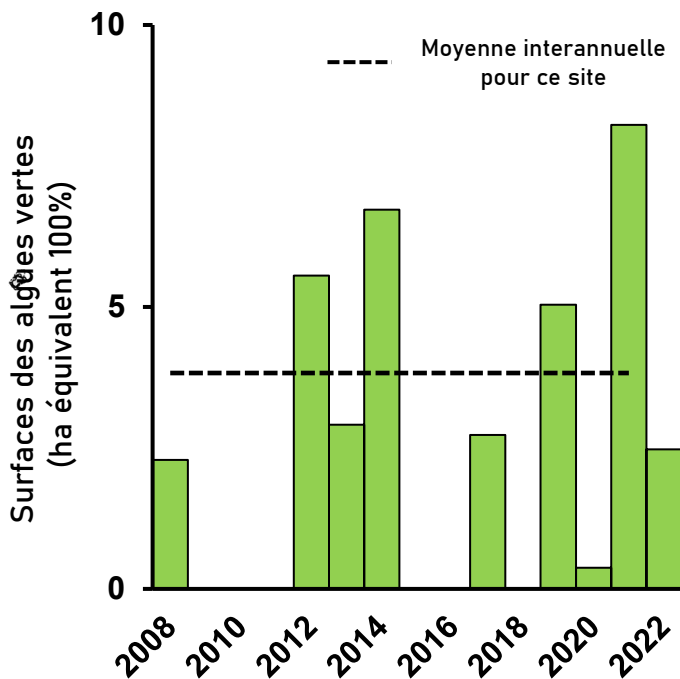
## LOCALISATION DES DÉPÔTS

La cartographie de la fréquence des dépôts d'algues vertes a été réalisée à partir de l'historique (depuis 2008) de la localisation des échouages d'algues, et des taux de recouvrement des ulves pour chacun des dépôts observés.



## HISTORIQUE DES SURFACES D'ÉCHOUAGES

Sur le littoral normand, le suivi des échouages d'algues vertes (de type ulves) est réalisé depuis 2008. Le site de Utah Beach est régulièrement touché par des échouages d'algues vertes, avec une année record en 2021 pour ce site.



## FRÉQUENCE D'OCCURRENCE DES ÉCHOUAGES

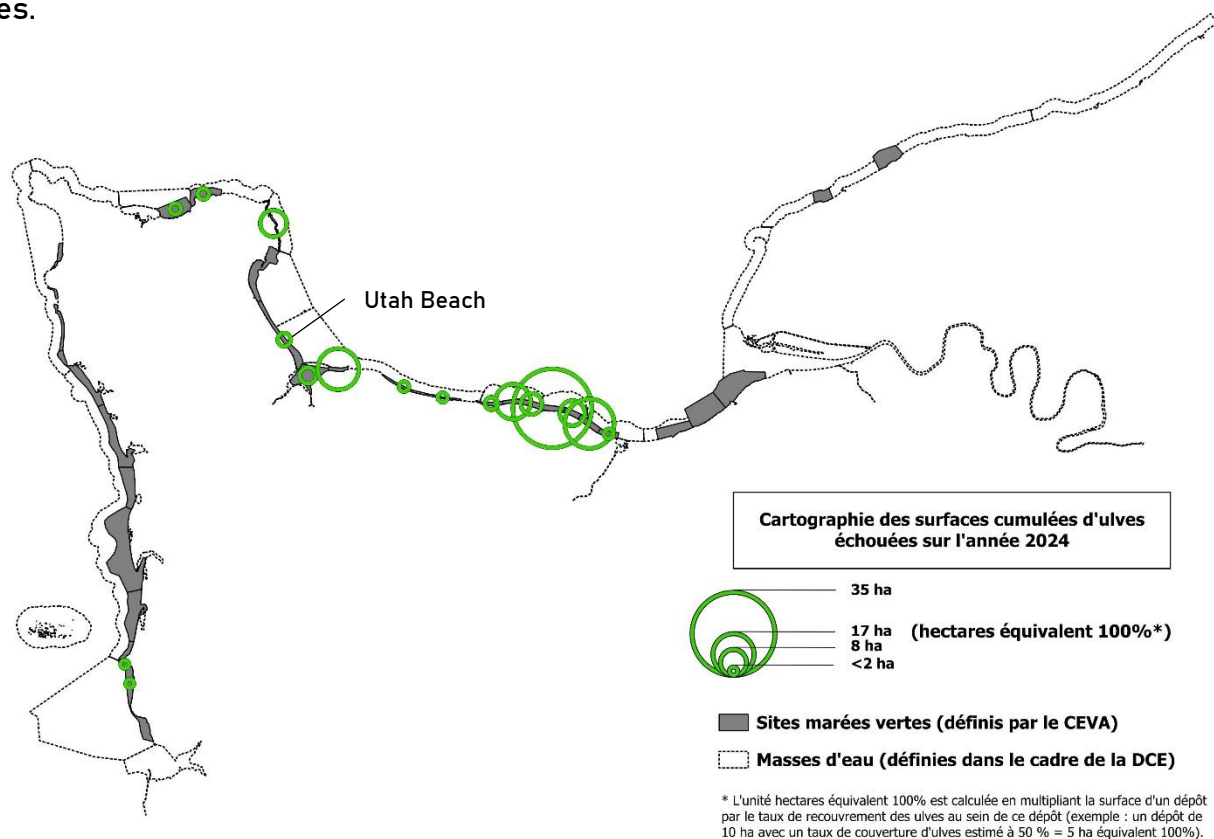
Dans le cadre du RCS (Réseau de Contrôle et de Surveillance), le littoral normand est survolé lors de 3 inventaires en mai, juillet et septembre. Lors d'un inventaire, un site est classé comme concerné par des échouages d'algues vertes lorsque les dépôts sont visibles sur les photographies aériennes et lorsque les observations de terrain attestent d'une proportion d'ulves supérieure à 30 % dans l'échouage.

# 11

sur un total de 51 inventaires  
(3 inventaires par an depuis 2008)

# PROPORTION DES ÉCHOUGES D'ALGUES VERTES

En 2024, seuls les dépôts observés au mois de juillet ont été pris en compte (environ 2,3 ha) car les proportions en algues vertes (ulves) étaient suffisantes pour considérer une prolifération d'algues.



## INDICE ECOLOGIQUE « BLOOMS DE MACROALGUES OPPORTUNISTES »

Le suivi des échouages d'algues vertes est l'un des indicateurs pour évaluer la qualité des masses d'eau côtières dans le cadre de la DCE. Le site de Utah Beach est réparti sur 2 masses d'eau FRHC09 (Anse de Saint Vaast la Hougue) et FRHC10 (Baie des Veys), dont les indices écologiques pour l'indicateur DCE « Blooms de macroalgues opportunistes » ont été actualisés pour l'année 2024.

